

## 44001 AX\_Fliessgewaesser (G)

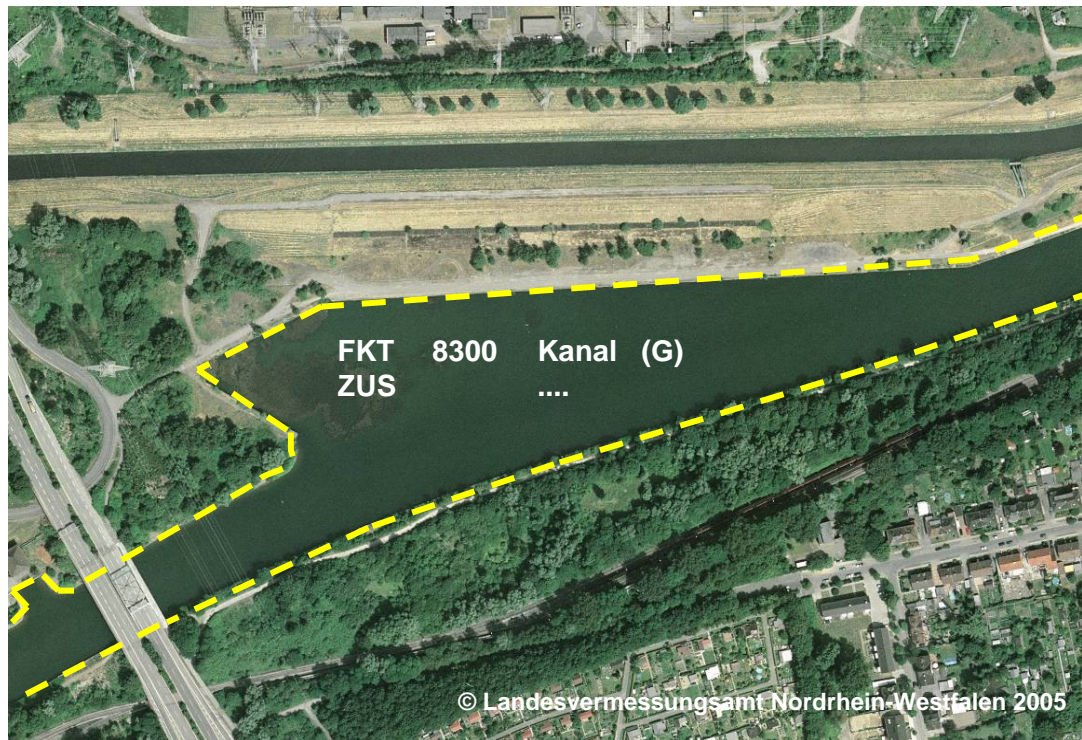
## Funktion (FKT) 8300 Kanal (G)

'Fließgewässer' ist ein geometrisch begrenzter, für die Schifffahrt angelegter künstlicher Wasserlauf, der in einem oder in mehreren Abschnitten die jeweils gleiche Höhe des Wasserspiegels besitzt.

Die Objektart 44003 AX\_Kanal ist ein zusammengesetztes Objekt (ZUSO) und besteht aus einem oder mehreren REO 44001 AX\_Fliessgewaesser und/oder einem oder mehreren REO 44004 AX\_Gewaesserachse.

**Erfassungskriterien:** Vollzählige Erfassung der Gewässer mit einer Breite  $\geq 12$  m, wenn sie ständig Wasser führen, nicht ständig Wasser führende Gewässer werden ab einer Länge  $\geq 500$  m erfasst.

**Konsistenzbedingungen:** 'Fließgewässer' mit FKT 8300 ist Bestandteil des ZUSO 'Kanal'.



Beispiel für einen Kanal